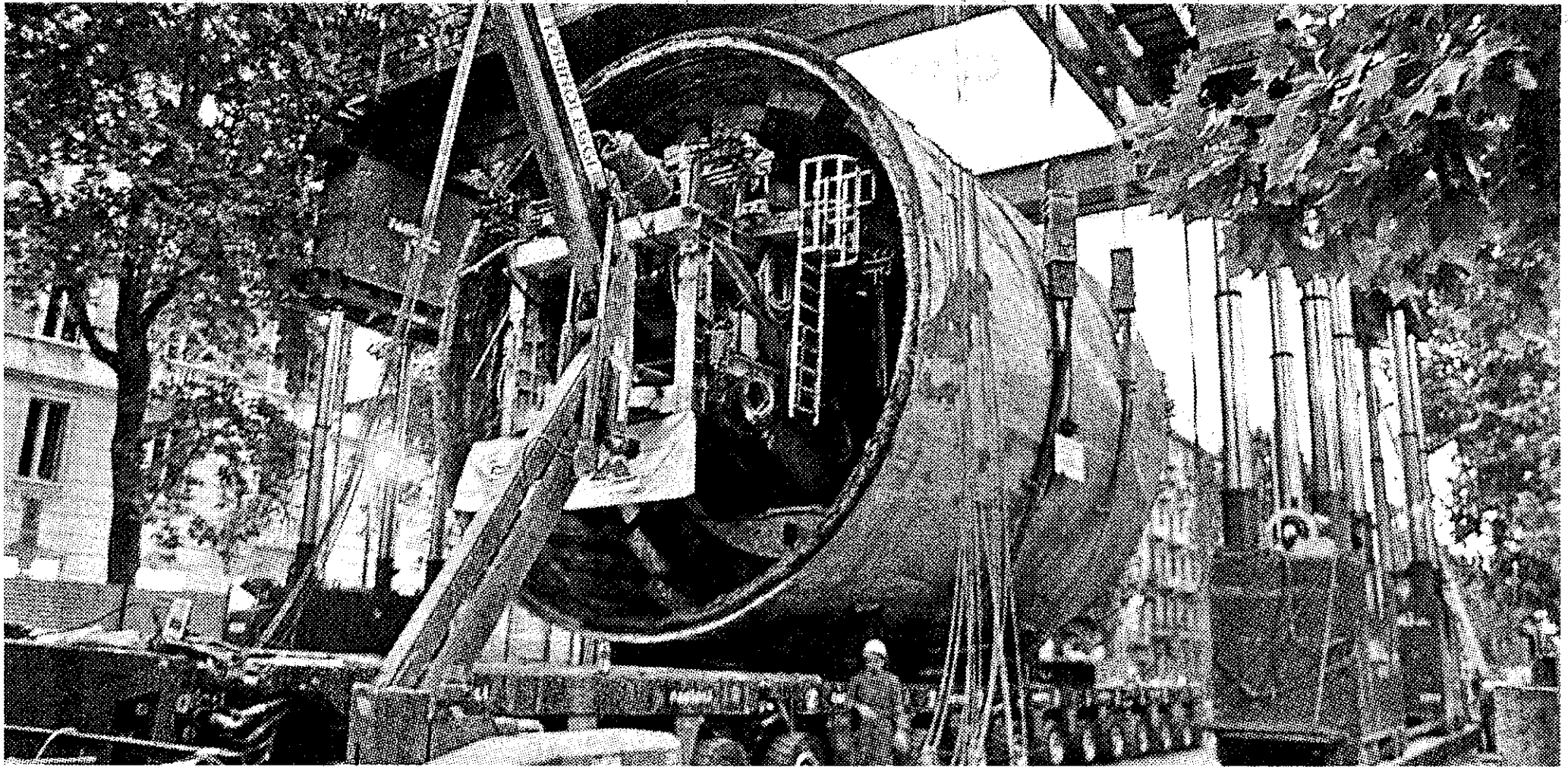


LA «TALPA VALERIA»

ORA PARTE VERSO PORTA NUOVA



Trasloco d'eccezione con scorta

Trasloco completato per «Valeria» - la talpa della metropolitana torinese - che ieri sera ha monopolizzato una parte della città tra gli sguardi incuriositi dei cittadini. Poco dopo le 22 il colossale «scudo» della fresa ha lasciato la stazione Principi di Acaja per tornare da dove era partita a fine gennaio, cioè alla futura stazione di Porta Susa. Qui sarà riassembleata e orientata in direzione di Porta Nuova. La «testa» della TBM è stata trasferita su un «trasporto eccezionale» che, scortato dalle forze dell'ordine, ha percorso alcune strade della città.

Se 35

2